

Шинопровод для трековых однофазных светильников

Feron

Материал: алюминий



CAB1003

арт. 10337

LxWxH, mm (1000x42x20)

арт. 10338

LxWxH, mm (2000x42x20)

арт. 10339

LxWxH, mm (3000x42x20)

Сетевой адаптер, заглушка концевая, крепеж в комплекте.



LD1015

адаптер однофазный

арт. 48558

LxWxH, mm (83x34x23)

Материал: пластик



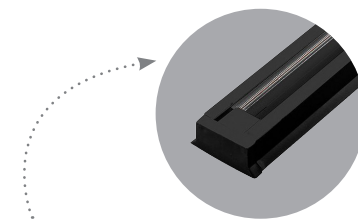
LD1000

накладной прямой

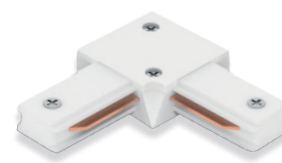
арт. 10314

LxWxH, mm (78x42x20)

Материал: пластик



Также доступна серия в черном цвете



LD1001

накладной угловой круглый

арт. 10315

LxWxH, mm (72x72x20)

Материал: пластик



CAB1002

арт. 10326

LxWxH, mm (2000x57x57)

Материал: сталь



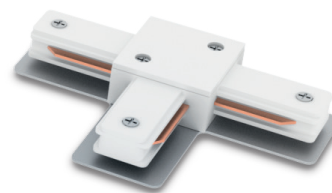
LD1002

накладной X-образный

арт. 10330

LxWxH, mm (95x95x16)

Материал: пластик



LD1003

накладной T-образный

арт. 10332

LxWxH, mm (95x65x16)

Материал: пластик



Шинопровод CAB1003 имеет повышенное значение допустимых токов до 13А. Это обеспечивается за счет того, что токоведущие шины шинопровода изготовлены из высококачественной меди, что обеспечивает целесообразности применения для создания больших осветительных конструкций.



Может быть соединен в различные варианты конструкций (линия, угол, T, X) посредством соединителей LD1000, LD1001, LD1002 или LD1003. А также возможен вариант крепления на подвесы CAB1002.

*соединители и подвесы приобретаются отдельно!

Feron.ru